

**SKF**

# Grasas SKF

Para una Operación Sin Problemas



**SAMPER**<sup>®</sup>  
INDUSTRIAL SUPPLIES

## El reto del Mantenimiento: Conseguir más con menos

Hoy en día los jefes de mantenimiento se enfrentan con una tarea complicada: aunque su personal sea muy bueno, tienen muchas máquinas que atender y quizás no sean capaces de seguir criterios de mantenimiento precisos. Además de esto, los equipos de mantenimiento cada vez se vuelven más complicados por los avances técnicos.

A pesar de estos desafíos, al personal de mantenimiento se le exige por parte de la dirección, que maximice el tiempo de funcionamiento de la máquina para incrementar la productividad.



### Soluciones SKF

Habiendo reconocido la necesidad de recursos suplementarios, SKF se ha centrado en combinar su amplia gama de productos y su conocimiento de la industria para determinar las necesidades específicas de mantenimiento y confiabilidad de cada fábrica.

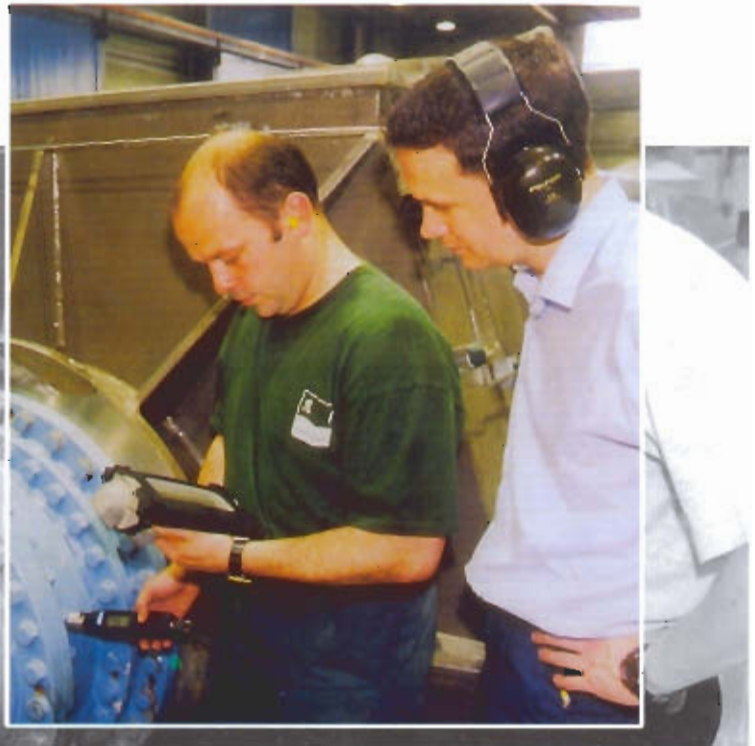
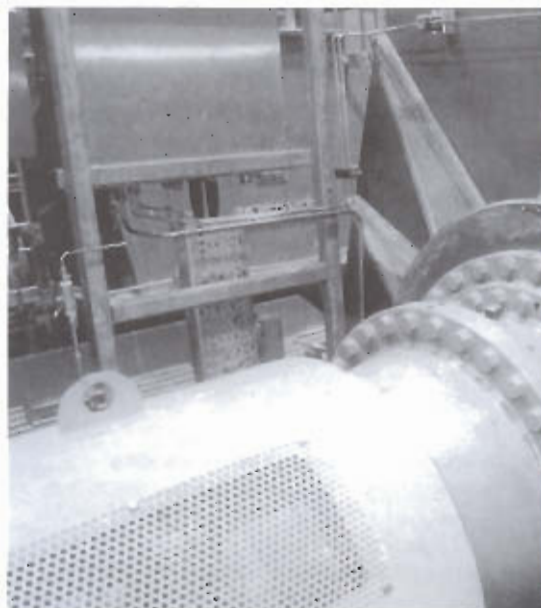
Combinando este conocimiento de rodamientos, obturaciones, lubricación, mantenimiento y monitoreo, SKF investigará, diseñará e implantará soluciones que van más allá del mantenimiento correctivo.

Dependiendo de cada necesidad, los clientes podrán elegir entre servicios independientes – tales como alineación de ejes, análisis de lubricación y equilibrado de precisión – o combinar todos ellos en una solución integral.

Las áreas de enfoque incluyen:

- Organización Total de Activos
- Valoración de Efectividad del Mantenimiento
- Mantenimiento de la Confiabilidad de la Máquina
- Organización de Activos
- Mejoras en la Máquina
- Organización del Suministro

Las herramientas e instrumentos de mantenimiento que aparecen en este catálogo son componentes clave en el concepto de soluciones. Utilizados por el personal de mantenimiento o por un técnico SKF, proporcionan una forma segura de montaje y desmontaje de componentes.



# Prevenga el 60% de las fallas prematuras de los rodamientos

El Programa de Operación Sin Problemas se compone de una gama de productos y servicios de calidad diseñados para ayudar a reducir las fallas en los rodamientos y por lo tanto incrementar la eficiencia y confiabilidad de la maquinaria en las fábricas.

## Montaje deficiente

Alrededor del 16% de todas las fallas prematuras de los rodamientos son causadas por montajes deficientes o inadecuados (normalmente por el uso de la fuerza bruta...) ignorando la disponibilidad de las herramientas correctas para el montaje. Las instalaciones pueden requerir métodos mecánicos hidráulicos y de calentamiento para el correcto montaje y desmontaje. SKF le ofrece una gama completa de herramientas para hacer más fáciles, rápidas y rentables dichas tareas, además de un eficaz servicio 'Know-how' de ingeniería. Los montajes profesionales, usando técnicas y herramientas especializadas, es otro paso hacia delante en la consecución de la máxima disponibilidad de las máquinas.



## Lubricación insuficiente

Aunque los rodamientos lubricados "de por vida" se montan sin precisar mantenimiento posterior, cerca del 36 % de las fallas prematuras de todos los rodamientos son causadas por especificaciones y aplicaciones incorrectas de los lubricantes. Inevitablemente, cualquier rodamiento sin una correcta lubricación fallará antes de su vida nominal de servicio. Ya que los rodamientos son a menudo uno de los componentes de más difícil acceso en la maquinaria, una lubricación inadecuada supone habitualmente problemas complejos. En aquellas aplicaciones donde los manuales de mantenimiento no ayudan en exceso, pueden ser indicados sistemas de lubricación automática SKF para una lubricación óptima. La lubricación efectiva, usando sólo grasas, herramientas y técnicas SKF, le ayudarán a reducir significativamente los paros no planeados en su maquinaria.



## Contaminación

Un rodamiento es un componente de precisión que no funcionará correctamente a no ser que esté lubricado y aislado de toda contaminación. Y ya que los rodamientos lubricados de por vida con grasa (obturados) constituyen sólo una pequeña proporción de todos los rodamientos en uso, al menos el 14% de todas las fallas prematuras son atribuibles a problemas causados por contaminación. SKF puede diseñarle a la medida la mejor solución de obturaciones para los entornos de trabajo más duros.



## Fatiga

Allí donde las máquinas están sobrecargadas y/o incorrectamente revisadas, los rodamientos sufren las consecuencias, resultando fallas prematuras en un 34 % de los casos. Las fallas repentinas e imprevistas se pueden evitar ya que los rodamientos con poco mantenimiento o sobrecargados emiten señales de preaviso, las cuales pueden ser detectadas e interpretadas usando equipos de control y supervisión SKF. La gama SKF incluye instrumentos de mano, sofisticados sistemas y programas informáticos de gestión de datos para el monitoreo periódico o continuo de los parámetros clave.



# La correcta lubricación de los rodamientos es una parte muy importante en su programa de mantenimiento para una Operación Sin Problemas

La importancia de usar la grasa correcta para los rodamientos, así como su correcta aplicación, nunca debe ser subestimada.

La grasa como lubricante, cumple con los cuatro aspectos de una Operación Sin Problemas, siendo estos: Calidad del Producto, Montaje, Medio Ambiente y Mantenimiento.

Siguiendo las guías para una Operación Sin Problemas y seleccionando la grasa SKF correcta, usted asegurará la máxima vida útil del rodamiento, traduciendo esto en incremento de la productividad y reducción de los costos de operación.

## ¿Porqué las grasas SKF son tan especiales?

SKF, como pionero en el diseño y fabricación de rodamientos, tiene la mayor experiencia en atender las necesidades de lubricación de los rodamientos bajo todas las condiciones de trabajo. Debido a la calidad de nuestros rodamientos, reconocida mundialmente, éstos deberán ser protegidos con lubricantes de igual calidad. Extensos estudios, pruebas y experiencias de campo forman parte del desarrollo de todas las grasas SKF. Esto asegura que las grasas SKF son las mejores que usted puede obtener en cualquier parte del mundo y con una calidad constante.

El uso de la grasa apropiada para cada aplicación es una de las partes más críticas para lograr y mantener una Operación Sin Problemas.

## ¿Porqué es tan importante el uso de la grasa adecuada?

De acuerdo a nuestra experiencia en el mercado, por lo menos un 60 % de las fallas en los rodamientos son causadas por una lubricación inadecuada.

Las grasas denominadas multiusos son inadecuadas para rodamientos con requerimientos especiales, donde pueden causar más daños que beneficios. Para obtener la máxima vida útil de cada rodamiento se tiene que analizar la aplicación, ya que cada una es única, con diferente magnitud de carga, velocidad de giro temperatura y medio ambiente. Por lo mismo, una lubricación adecuada implica una

selección de grasa apropiada para cada aplicación.

Con el fin de cubrir todas las necesidades de nuestro mercado, contamos con las siguientes grasas:

- LGWA2
- LGHB2
- LGEV2
- LGLC2
- LGFP2

## SKF establece las normas

SKF ha desarrollado parámetros de prueba de grasas internacionalmente aceptados, los cuales han dado como resultado el diseño y fabricación de máquinas que reproducen en el laboratorio las condiciones de operación previstas.

El desarrollo de extensos programas informáticos de aseguramiento de calidad, garantiza que cada lote de grasa fabricado para SKF es de la calidad exacta especificada.

Los conocimientos y la experiencia de SKF, usados correctamente, garantizan a sus clientes la entrega y el uso de la grasa adecuada, para la aplicación correcta.



# Tabla de selección

Tabla de referencia para una fácil selección de la grasa más adecuada.

Condiciones de trabajo del rodamiento	Alta temperatura superior a 120°C	Baja temperatura	Muy alta velocidad	Muy baja velocidad y/o movimientos oscilatorios	Requerimientos de bajo par y fricción	Vibración Severa	Carga pesada	ESPECIFICACIONES TÉCNICAS						APLICACIONES
								Propiedades de inhibición a la corrosión	Resistencia al agua	Descripción	Rango de temperatura de trabajo	Espesante/aceite base	Viscosidad del aceite base cSt-mm <sup>2</sup> /s a 40°C	Presentaciones disponibles

## GRASAS DE FABRICACIÓN NACIONAL

GRA-TM2			○		+		○
GRA-TM3			○		○		○
GRA-EP2			○	○		+	+
GRA-EM2			-	+	-	+	+
GRA-BT2		+	+	-	+		-
GRA-AT3	+		○		○	○	○
GRA-EA3			○		○	○	○

## GRASAS DE FABRICACIÓN NACIONAL

Usos Múltiples industriales	-30/+120°C	Jabón de litio /aceite mineral	91	1,4,16,180 kg 400g (cartucho)	Equipos agrícolas, transportadores, motores eléctricos chicos.
Usos Múltiples industriales	-20/+120°C	Jabón de litio /aceite mineral	120	1,4,16,180 kg 400g (cartucho)	Equipos agrícolas, motores eléctricos medianos, ventiladores o temp. normales
Extrema presión	-30/+120°C	Jabón de litio /aceite mineral	190	1,18,180 kg 400g (cartucho)	Maquinaria en industria papelería, quebradora de mandibula
Alta viscosidad más lubricantes sólidos	-20/+120°C	Jabón de litio /aceite mineral	500	1,18,180 kg 400g (cartucho)	Rótulas, Mag. en la Ind. de construcción Poleas en gruas
Baja temperatura	-55/+110°C	Jabón de litio /aceite di-ester	16	1 kg	Husillos en maquinaria textil, Máquinas herramienta Motores eléctricos de altas velocidades
Alta temperatura	-20/+150°C	Jabón complejo de litio /aceite mineral	110	1,180 kg 400g (cartucho)	Motores eléctricos, Ventiladores con altas temperaturas
Aplicaciones automotrices	-30/+120°C	Jabón complejo de litio /aceite mineral	120	0,5, 1, 4, 16, 180 kg	Ruedas automotrices

## GRASAS IMPORTADAS

LGWA2	+		○		○		+
LGH2	+		○	+		○	+
LGEV2			-	+	-	+	+
LGLC2		+	+	-	+		○
LGFP2					○	○	○

## GRASAS IMPORTADAS

Amplia gama de temperatura *1)	-30/+140°C	Jabón complejo de litio /aceite mineral	185	1, 5, 50, 180 kg 420 ml (cartucho) 35-200g tubo	Motores eléctricos Ventiladores, lavadoras
Extrema presión	-20/+150°C	Jabón complejo de calcio sulfonato /aceite mineral	400 - 450	5, 18, 50, 180 kg 420 ml (cartucho)	Cribas vibratorias Rodillos en cobrada continua Máquinas papeleras
Alta viscosidad con lubricantes sólidos	-10/+120°C	Jabón litio-calcio /aceite mineral	1020	35 g (tubo) 5, 18, 50, 180 kg	Trituradoras Coronas gratorias Molinos de rodillos
Baja temperatura alta velocidad	-40/+120°C	Jabón complejo calcio /aceite ester-mineral	23	200 g tubo 1, 180 kg	Husillos en maquinaria textil Husillos en máquinas herramientas
Compatible con alimentos aprobada H1	-20/+110°C	Jabón complejo de aluminio/aceite medicinal	130	420 ml (cartucho) 1,18 kg	Máquinas de repostería Equipos de proceso de alimentos Empacadoras

**+** = RECOMENDADO

**○** = ADECUADO

**-** = NO ADECUADO

DONDE NO SE INDICA SIMBOLO SE DEBE USAR LA GRASA RELEVANTE SIN EMBARGO **NO** ES RECOMENDADA.

1) LGWA2 puede resistir picos de temperatura de + 220°C

2) LGHB2 puede resistir picos de temperatura de + 200°C

## Grasa TM2

### Grasa SKF para usos múltiples

GRA-TM2 es una grasa de calidad premium para un gran rango de usos en la industria.

Es una grasa a base de aceite mineral con un jabón de litio la cual ofrece:

- Excelente estabilidad a la oxidación
- Buena estabilidad mecánica
- Buena resistencia al agua
- Buena protección contra la corrosión

#### DATOS TÉCNICOS

#### GRA-TM2

NLGI	2
tipo de jabón	Litio
Color	Ambar
<b>Viscosidad del aceite base</b>	
mm <sup>2</sup> /s a 40°C	91
mm <sup>2</sup> /s a 100°C	10
<b>Penetración DIN ISO 2137</b>	
60* 10 <sup>-1</sup> mm golpes	265-295
100 000 golpes de variación	+50 max.
Punto de goteo DIN ISO2176°C	180
Protección a la corrosión DIN 51806	0-0
Lavado por agua SKF Emtor	0-0



#### Grasas TM

Para un amplio campo de aplicaciones industriales

## Grasa TM3

### Grasa SKF para usos múltiples

GRA – TM3 es una grasa de calidad premium para un gran rango de usos en la industria.

Es una grasa a base de aceite mineral con un jabón de litio la cual ofrece:

- Extremada larga vida de la grasa
- Excelente estabilidad a la oxidación
- Buena estabilidad mecánica
- Buena resistencia al agua
- Buena protección contra la corrosión

#### DATOS TÉCNICOS

#### GRA-TM3

NLGI	3
Tipo de jabón	Litio
Color	Ambar
<b>Viscosidad del aceite base</b>	
mm <sup>2</sup> / s a 40°C	120
mm <sup>2</sup> / s a 100°C	11
<b>Penetración DIN ISO 2137</b>	
60* 10 <sup>-1</sup> mm golpes	220-250
100 000 golpes de variación	+50 max.
Punto de goteo DIN ISO2176°C	190
Protección a la corrosión DIN 51806	0-0
Lavado por agua SKF Emtor	0-0

## Grasa EP2

### Grasa SKF de extrema presión

GRA-EP2 es una grasa de calidad premium, a base de aceite mineral usando un jabón de litio y aditivos para extrema presión.

#### Esta grasa ofrece:

- Reducción del desgaste bajo severas condiciones de trabajo
- Buena lubricación bajo alta carga y baja velocidad
- Excelente estabilidad a la oxidación
- Excelente resistencia al agua



#### DATOS TÉCNICOS

#### GRA-EP2

NLGI	2
Tipo de jabón	Litio
Color	Marrón

<b>Viscosidad del aceite base</b>	
mm <sup>2</sup> /s a 40°C	190
mm <sup>2</sup> /s a 100°C	16

<b>Penetración DIN ISO2137</b>	
60* 10 <sup>-1</sup> mm golpes	265-295
100 000 golpes de variación	+50 máx
Punto de goteo DIN ISO2176°C	180
Protección a la corrosión DIN 51806	0-0
Lavado por agua SKF Emcor	0-0

## Grasa EM2

### Grasa de alta viscosidad con lubricantes sólidos

GRA-EM2 es una grasa a base de aceite mineral de alta calidad, jabón de litio, bisulfato de molibdeno y grafito.

#### Esta grasa ofrece:

- Buena lubricación con alta carga y baja velocidad de giro
- Excelentes características EP
- Muy buena estabilidad a la oxidación
- Buena resistencia al agua

#### DATOS TÉCNICOS

#### GRA-EM2

NLGI	2
Tipo de jabón	Litio
Color	Negro

<b>Viscosidad del aceite base</b>	
mm <sup>2</sup> /s a 40°C	500
mm <sup>2</sup> /s a 100°C	31

<b>Penetración DIN ISO2137</b>	
60* 10 <sup>-1</sup> mm golpes	265-295
100 000 golpes de variación	+50 máx
Punto de goteo DIN ISO2176°C	190
Protección a la corrosión DIN 51806	0-0
Lavado por agua SKF Ecmoor	0-0

## Grasas BT2

### Grasa SKF para bajas temperaturas

GRA –BT2 es una grasa a base de aceite éster de calidad con un jabón de litio. Debido a que el aceite sintético es moderadamente influenciado por la temperatura, esta grasa puede ser usada en temperaturas tan bajas como hasta -55°C (-127°F).

#### Esta grasa ofrece:

- Larga vida de la grasa
- Excelentes propiedades de lubricación a baja temperatura
- Excelente lubricación de rodamientos a alta velocidad
- Buena protección contra la corrosión



**GRASA BT2**  
Para altas velocidades o bajas temperaturas

DATOS TÉCNICOS	GRA-BT2
NLGI	2
Tipo de jabón	Litio
Color	Beige
<b>Viscosidad del aceite base</b>	
mm <sup>2</sup> /s a 40°C	16
mm <sup>2</sup> /s a 100°C	3.9
<b>Penetración DIN ISO 2137</b>	
60* 10 <sup>-1</sup> mm golpes	265-295
100 000 golpes de variación	+50 máx.
Punto de goteo DIN ISO2176°C	190
Protección a la corrosión DIN 51806	0-0
Lavado por agua SKF Emscor	0-0

## Grasas AT3

### Grasa SKF para altas temperaturas

GRA-AT3 es una grasa a base de aceite mineral de alta calidad y jabón de complejo de litio.

#### Esta grasa ofrece:

- Larga vida de servicio a altas temperaturas de funcionamiento
- Excelente lubricación a temperaturas de operación entre 80°C y 150°C
- Buena resistencia al agua
- Buena protección contra la corrosión

DATOS TÉCNICOS	GRA-AT3
NLGI	3
Tipo de jabón	Comp. Litio
Color	Café claro
<b>Viscosidad del aceite base</b>	
mm <sup>2</sup> /s a 40°C	110
mm <sup>2</sup> /s a 100°C	13
<b>Penetración DIN ISO 2137</b>	
60* 10 <sup>-1</sup> mm golpes	265-295
100 000 golpes de variación	+50 máx.
Punto de goteo DIN ISO2176°C	>300
Protección a la corrosión DIN 51806	0-0
Lavado por agua SKF Emscor	0-0

### Grasa SKF automotriz

GRA-EA3 es una grasa formulada especialmente para lubricar rodamientos automotrices

#### Esta grasa ofrece:

- Reducido desgaste bajo severas condiciones de trabajo
- Buena lubricación bajo alta carga
- Excelente estabilidad mecánica
- Excelente estabilidad a la oxidación
- Excelente resistencia al agua
- Buena protección contra la corrosión



DATOS TÉCNICOS	GRA-EA3
NLGI	3
Tipo de jabón	Litio
Color	Verde
<b>Viscosidad del aceite base</b>	
mm <sup>2</sup> /s a 40°C	120
mm <sup>2</sup> /s a 100°C	12
<b>Penetración DIN ISO 2137</b>	
60* 10 <sup>-1</sup> mm golpes	220-250
100 000 golpes de variación	+50 máx.
Punto de goteo DIN ISO2176°C	190
Protección a la corrosión DIN 51806	0-0
Lavado por agua SKF Emscor	0-0
Pasa prueba Timken(lbs)	35

### Grasa WA2 (IMPORTADA)

#### Grasa para una amplia gama de temperaturas

La grasa WA2 tiene propiedades que la hacen recomendable para una extensa gama de aplicaciones.

#### Esta grasa ofrece:

- Excelente lubricación a temperaturas pico de hasta 220°C durante periodos cortos
- Lubricación eficaz en condiciones húmedas
- Buena resistencia al agua y a la corrosión
- Excelente lubricación bajo altas cargas y velocidades lentas

DATOS TÉCNICOS	LGWA2
NLGI	2
Tipo de jabón	Comp. Litio
Color	Ambar
<b>Viscosidad del aceite base</b>	
mm <sup>2</sup> /s a 40°C	185
mm <sup>2</sup> /s a 100°C	15
<b>Penetración DIN ISO 2137</b>	
60* 10 <sup>-1</sup> mm golpes	265-295
100 000 golpes de variación	+50 máx.
Carga p/soldadura 4 bolas DIN51350/4	2.600N
Protección a la corrosión DIN 51806	0-0
Lavado por agua SKF Emscor	0-0

### Grasa SKF de alta viscosidad para altas temperaturas

LGHB2 es una grasa basada en aceite mineral con calidad premium de alta viscosidad, usando la última tecnología de jabón complejo de sulfonato de calcio.

Esta grasa no contiene aditivos EP sino las características EP son creadas dentro de la misma estructura del jabón.

#### Esta grasa ofrece:

- Extremadamente larga vida de la grasa
- Funcionamiento a altas temperaturas de hasta 150°C
- Excelente estabilidad mecánica
- Excelentes propiedades lubricantes para rodamientos fuertemente cargados a velocidades medias
- Excelentes características EP



DATOS TÉCNICOS	LGHB2
NLGI	2
Tipo de jabón	(ver texto)
Color	Marrón
<b>Viscosidad del aceite base</b>	
mm <sup>2</sup> /s a 40°C	400-450
mm <sup>2</sup> /s a 100°C	26.5
<b>Penetración DIN ISO 2137</b>	
60* 10 <sup>-1</sup> mm golpes	265-295
100 000 golpes de variación	-20 +50 (325 máx.)
Punto de goteo DIN ISO2176°C	300
Protección a la corrosión DIN51806	0-0
Lavado por agua SKF Emicor	0-0
Carga p/soldadura 4 bolas DIN51350/4	4000 N
Compatibilidad con sellos FKM	pasa
Reacción de EP en el acero del rodamiento	no ataca

### Grasa SKF con extrema alta viscosidad y con lubricantes sólidos

LGEV2 es una grasa basada en aceite mineral de extrema alta viscosidad usando un jabón de litio-calcio más bisulfuro de molibdeno y grafito.

#### Esta grasa ofrece:

- Excelentes propiedades lubricantes para rodamientos fuertemente cargados sujetos a oscilaciones o velocidad lenta
- Extremada buena estabilidad mecánica
- Excelentes características EP
- Buena resistencia al agua
- Buena protección contra la corrosión

DATOS TÉCNICOS	LGEV2
NLGI	2
Tipo de jabón	
Litio/calcio	
Color	Negro
<b>Viscosidad del aceite base</b>	
mm <sup>2</sup> /s a 40°C	1020
mm <sup>2</sup> /s a 100°C	58
<b>Penetración DIN ISO 2137</b>	
60* 10 <sup>-1</sup> mm golpes	265-295
100 000 golpes de variación	310 máx.
Punto de goteo DIN ISO2176°C	180
Protección a la corrosión DIN 51806	0-0
Lavado por agua SKF Emicor	0-0
Carga p/soldadura 4 bolas DIN51350/4	3000 N

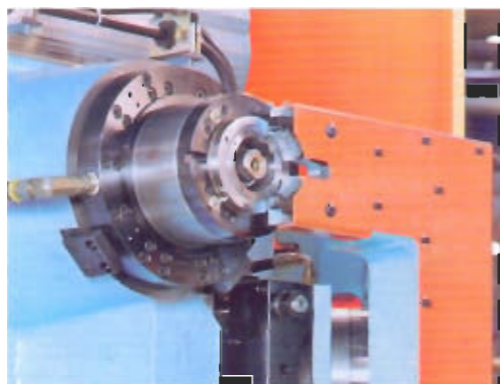
## Grasa LC2 (IMPORTADA)

### Grasa SKF para bajas temperaturas y altas velocidades

LGLC2 es una grasa sintética con aceites éster/mineral con jabón complejo de calcio. Las características de este producto asegura que el rodamiento opere constantemente a una baja temperatura de funcionamiento.

#### Esta grasa ofrece:

- Extremadamente larga vida de la grasa
- Muy buena lubricación a baja temperatura
- Excelente lubricación de rodamientos a extremada alta velocidad y cargas medianas
- Excelente resistencia al agua



DATOS TÉCNICOS	LGLC2
NLGI	2
Tipo de jabón	(ver texto)
Color	Marrón
<b>Viscosidad del aceite base</b>	
mm <sup>2</sup> /s a 40°C	23
mm <sup>2</sup> /s a 100°C	4.7
<b>Penetración DIN ISO 2137</b>	
60* 10 <sup>-1</sup> mm golpes	265-295
Punto de goteo DIN ISO2176°C	180
Protección a la corrosión DIN 51806	0-0
Carga p/soldadura 4 bolas DIN51350/4	3400 N

## Grasa FP2 (IMPORTADA)

### Grasa SKF compatible con alimentos

LGFP2 es una grasa libre de hidrocarburos, limpia, no tóxica, sin colorantes, la cual esta basada en un aceite medicinal blanco y un jabón de complejo de aluminio.

Esta es formulada usando solo ingredientes aprobados por FDA\* y autorizados por la USDA\*\* para la categoría de servicio H1\*\*\*.

\* Food and Drug Administration (EEUU)

\*\* United States Dept. of Agriculture (EEUU)

\*\*\* Contacto incidental con alimentos (EEUU)

#### Esta grasa ofrece:

- Cumplimiento con todas las legislaciones existentes en protección de alimentos
- Alta resistencia al lavado con agua, haciéndola adecuada para aplicaciones sujetas a frecuentes lavados
- Buena capacidad de carga resultando un reducido desgaste en los rodamientos
- Excelente protección contra la corrosión
- Un valor neutro de PH

DATOS TÉCNICOS	LGFP2
NLGI	2
Tipo de jabón	Comp. Alum.
Color	Bianco
<b>Viscosidad del aceite base</b>	
mm <sup>2</sup> /s a 40°C	130
mm <sup>2</sup> /s a 100°C	13
<b>Penetración DIN ISO 2137</b>	
60* 10 <sup>-1</sup> mm golpes	265-295
100 000 golpes de variación	180
Punto de goteo DIN ISO2176°C	180
Protección a la corrosión DIN 51806	0-0
Carga p/soldadura 4 bolas DIN51350/4	3000 N

# Lubricador automático SKF SYSTEM 24

Lubricación automática, donde quiera, 24 horas al día, 7 días a la semana.

Beneficios prácticos.

El SKF SYSTEM 24 establece nuevas normas en la gestión de las labores de lubricación y en su eficacia:

- Confiabilidad-Tras su montaje, despreocúpese hasta la próxima fecha programada para lubricar.
- Envase transparente para ver el nivel del lubricante.
- Alta capacidad, compacto.
- Permite su montaje en lugares de tamaño restringido.
- El ajuste del dosificador es muy simple en el proceso de instalación.
- Pueden ser desactivados temporalmente.
- Reduce los costos de almacenamiento ya que el único lubricador cubre todos los periodos de lubricación.
- Totalmente hermético, no permite la entrada de polvo u otras partículas a su interior.



Tipo de Grasa	
Designación	Descripción
LAGD 125/WA2	Unidad de 125 ml lleno de grasa LGWA 2
LAGD 60/WA2	Unidad de 60 ml lleno de grasa LGWA 2
LAGD 125/HB2	Unidad de 125 ml lleno de grasa LGHB 2
LAGD 125/FP2	Unidad de 125 ml lleno de grasa LGFP 2
LAGD 125/GB2	Unidad de 125 ml lleno de grasa LGGB 2
LAGD 125/EM2	Unidad de 125 ml lleno de grasa LGEM 2
LAGD 125/HP2	Unidad de 125 ml lleno de grasa LGHP 2

## LAGD 60, la versión de 60 ml del SYSTEM 24

El LAGD60 es la versión de 60 ml. del SYSTEM 24, es apropiado para las mismas aplicaciones que el LAGD 125 y es especialmente adecuado para aplicaciones en que:

- El espacio sea limitado: la unidad solo tiene 74mm de altura lo cual es un 35 % más corta que la unidad estándar.
- Se requiere menor cantidad de grasa: la menor cantidad de grasa posible para el LAGD 60 es 4,5 g/mes, para LAGD 125: la menor es de 9 g/mes
- El programa DialSet recomienda LAGD60: existe una función de cálculo especial para el LAGD 60 en el programa DialSet.



## Programa de software DialSet

DialSet es un programa de cálculo que determina fácilmente la configuración de tiempo correcta para la aplicación del SYSTEM 24. Además recomienda cuando utilizar SYSTEM 24 LAGD 125 y cuando utilizar el LAGD60. Disponible en disquete.

- Determina el valor del tiempo correcto para su aplicación SYSTEM 24.
- Recomienda cuando utilizar LAGD 125 y cuando utilizar LAGD 60.
- Basado en el Catálogo General SKF, condiciones operativas y velocidad de administración de grasa SYSTEM 24.
- Disponible en disquete y adecuado para trabajar en PC en ambiente Windows 3.1 MS o posterior.



# SKF



Conmutador: +52(55) 5305-1320  
Fax: +52(55) 5305-1326  
Nextel ID: 52\*40085\*2  
Lada sin Costo México: 01800 552 9428  
mail: [ventas@rodamientos-samper.com.mx](mailto:ventas@rodamientos-samper.com.mx)



© Copyright SKF 2004/02

MX 303 SP